

平成三十年度

愛恵会だより 春号

新しい年度が始まり、子どもも大人も心機一転頑張っています。この時期は寒暖差も大きく、冬のように寒い日、ほがらかな春の気候、水浴びしたくなるような夏の気候と日々めまぐるしく様相が変化します。

そうした中で疲れを感じやすくなるのも、この時期の特徴といえるかもしれません。職員一同、子どもの体調管理には改めて細心の配慮をするとともに、自らの健康にも気を付け、気持ちを新たに職務に邁進してまいります。

新施設長挨拶

二〇一八年四月から愛恵会乳児院の施設長に就任いたしました。児童養護施設において指導員を二七年務めた後、施設長として困難な状況にあった施設の運営改善などに三施設一五年取り組んできました。同時に、児童養護施設の集まりである東社協児童部会で、主に制度政策分野を担当するとともに、人材対策、区立児童相談所設置の委員会にも関わってきました。これらの経験を愛恵会において活かして欲しいと打診があり就任に至りました。

今、愛恵会乳児院は、新園舎が落成したこと、多摩南部における唯



就職説明会を開催しました

三月十一日、二十日の二日間、東京都社会福祉協議会主催、大学生向けの説明会が愛恵会で開催されました。二日間で合計十七人の大学生、大学関係者が参加し、乳児院に関する説明と、一昨年度新卒採用された職員とのディスカッションを実施しました。

ディスカッション時には、「どうして乳児院への就職を選んだのか」「仕事はどんなところが厳しいか」といった、これから就職活動を開始する学生が気になる質問が多く出ていました。貴重な機会なので、参加者は積極的に質問している様子でした。

職員も、外部の方に乳児院のことを知ってもらう良い機会として、仕事の楽しさ、子どもと関わる際の留意点、難しい点等について話をしました。

質問が多く時間が足りなくなるほどでしたが、参加者、職員双方にとって充実した会となりました。

一の乳児院であることから、社会的養護の新たな役割が期待されています。例えば、東京都からは里親支援の充実、地元自治体等からはショートステイ事業の実施が求められています。そのために施設の多機能化、機能の高度化、機能転換を進める必要があります。

理事会、職員が心一つにして、この事業を成し遂げなければなりません。私も、その一員として尽力する所存です。皆様の温かなご理解及びご協力を心からお願い申し上げます。

施設長 黒田邦夫

質問項目

- ① 名前を教えてください。
- ② どうして愛恵会に就職しましたか。
- ③ 取得資格を教えてください。
- ④ 休日の過ごし方を教えてください。
- ⑤ 趣味を教えてください。
- ⑥ 働く意気込みをどうぞ。

もりホーム



- ① よしです。
- ② 元々乳児院で働きたいという思いがあり、求人を探していた時、愛恵会乳児院を見つけました。見学をさせてもらい、温かな雰囲気の中、職員さんと子どもが過ごしているのを見て、私もここで一緒に働きたいと思うようになったからです。

- ③ 幼稚園教諭第一種免許、保育士、社会福祉士です。
- ④ 掃除、洗濯、買い物などを済ませ、後は家でゆっくりしています。
- ⑤ 映画、アニメ鑑賞です。
- ⑥ 精一杯頑張りたいと思います。少しでも早く仕事を覚えられるよう努めますので、どうぞよろしくお願い致します。

- ① わたなべです。
- ② 知り合いに愛恵会乳児院出身の方がいて、お話を聞いた時乳児院でのことを明るく話して下さり、自分もそのように思える様に子どもと接していきたいと思ったからです。

- ③ 保育士、幼稚園教諭二種免許です。
- ④ 家でゆっくりしています。
- ⑤ 料理と読書です。
- ⑥ 飲み込みが遅いかもかもしれませんが、早く皆さんと一緒に動けるように頑張りますので、ご指導よろしく願います。



新入職員紹介

うみホーム



- ① ゆげたです。
- ② 実習先でもあったこの場所なら、自分らしく子ども達一人ひとりと深く関われると思ったからです。
- ③ 保育士、幼稚園教諭二種免許です。
- ④ 映画を見たり、本を読んだり、たまに出掛けたりしてのんびり過ごしています。
- ⑤ フィルムカメラです。
- ⑥ 私なりに精一杯頑張りがら、楽しんでいきたいです。



- ① はせがわです。
- ② 自分のやりたい保育を自分らしく行えると思ったからです。
- ③ 保育士、幼稚園教諭二種免許、社会福祉主事任用資格の三つを取得しています。
- ④ 友達と買い物をしたり、ご飯を食べに行ったりしています。
- ⑤ サンリオピューロランドに通うことです。
- ⑥ 素敵な保育士になれる様に、色々な経験を積みながら頑張りたいです。





乳児ホームの1日



二十時

就寝

☆お部屋の中では、それぞれ月齢に合った玩具で遊んだり、お部屋のトンネルをくぐったり、いろんなものに興味をもってゆったり過ごしています。

十六時

室内遊び

十五時

入浴・哺乳

十三時

離乳食・哺乳

十一時

授乳・午睡

☆お天気の良い日はお外に出ます。春は気候も良くお外が気持ちいいです。

十時

戸外遊び（外気浴）

九時

離乳食・哺乳

七時

起床・室内遊び



幼児ホームの1日



七時

起床

☆カーテンをあげ、朝日を浴びて、一日の始まりです。

八時四十分

朝食

九時二十分

遊び・散歩・おやつ

☆春の植物や生き物に触れ、季節の変わり目を楽しみながら、戸外や室内で元気なお友達と遊んでいます。

十一時三十分

昼食

十二時

午睡

十四時三十分

午睡から起床・入浴準備

十五時

入浴

☆お風呂はみんな大好きです。水をかけあいながら、いつも楽しんでいきます。

十六時四十分

夕食

十七時二十分

自由遊び

二十時三十分

就寝

☆いい夢見てたくさん寝て、明日も元気に遊びましょう。



☆子育て支援広場

月一回（第一火曜日）に子育て支援広場を開催しています。

今後の予定

五月八日（火）一〇時～一二時
六月五日（火）一〇時～一二時
七月三日（火）一〇時～一二時
八月七日（火）一〇時～一二時
九月四日（火）一〇時～一二時
十月二日（火）一〇時～一二時
十一月六日（火）一〇時～一二時
十二月四日（火）一〇時～一二時
一月八日（火）一〇時～一二時
二月五日（火）一〇時～一二時
三月五日（火）一〇時～一二時

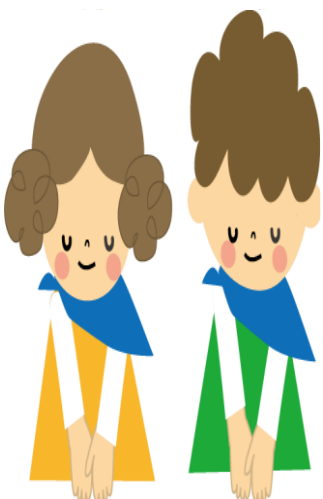


ご寄付のお願い

子どもたちの健やかな成長のため、皆様の温かいご寄付をお願いいたします。

連絡先 … 愛恵会乳児院 萩原

042(773)2806



広報委員 小林由香里、茅、池内

橋本、麻生、小林高史

責任者 黒田

平成三十年四月三〇日